

Generieke I Toets & Advies

module functioneel

Deze template ondersteunt onderzoek door professionals (architecten en adviseurs) naar de mate van genericiteit van functionaliteit van informatiediensten. Het onderzoeksresultaat, de ingevulde template, leidt tot een daarop gebaseerd bestuurlijk advies. Het bestuurlijk advies ondersteunt de strategische besluitvorming over het vaststellen of een informatiedienst onderdeel is van de rijksbrede Informatie-infrastructuur. De besluitvorming gebeurt in ieder geval in de ICCIO en loopt via de subcommissie Architectuur en Standaarden.

Initiatieven en verzoeken om de functionaliteit van een informatiedienst te toetsen op genericiteit kunnen in beginsel overal vandaan komen, bijv. voor de hand liggend zijn ministeries, DGOBR, ICCIO, andere IC's, ICCIO-subcommissies en TBGI. De (voorzitter van de) subcommissie Architectuur en Standaarden is verantwoordelijk voor het uitvoeren van deze toets en draagt zorg voor die uitvoering. In de handleiding (i.o.) wordt de procedure verder toegelicht.

In de bijlage 'Gebruikte begrippen', worden het begrip 'Rijksbrede Informatie-infrastructuur' en de daarmee annex zijnde begrippen nader beschreven en toegelicht.

INHOUD

1. ALGEMEEN	2
2. SCOPE/REIKWIJDTE	2
FUNCTIONEEL TOEPASSINGSGBIED	3
ORGANISATORISCH WERKINGSGBIED	4
DOELGROEP BEREIK	5
3. STRATEGISCHE ALIGNMENT	6
4. IMPLEMENTATIEMOGELIJKHEDEN	7
5. CONCLUSIE EN ADVIES	7
6. SAMENVATTING	7

1. Algemeen

Algemene beschrijving van de te onderzoeken informatiedienst.

Naam	
Korte omschrijving	
Relaties met andere informatiediensten (positie in functioneel landschap Rijksdienst)	
Hoe is/wordt het logisch eigenaarschap van de informatiedienst geregeld? (toelichten)	

2. Scope/Reikwijdte

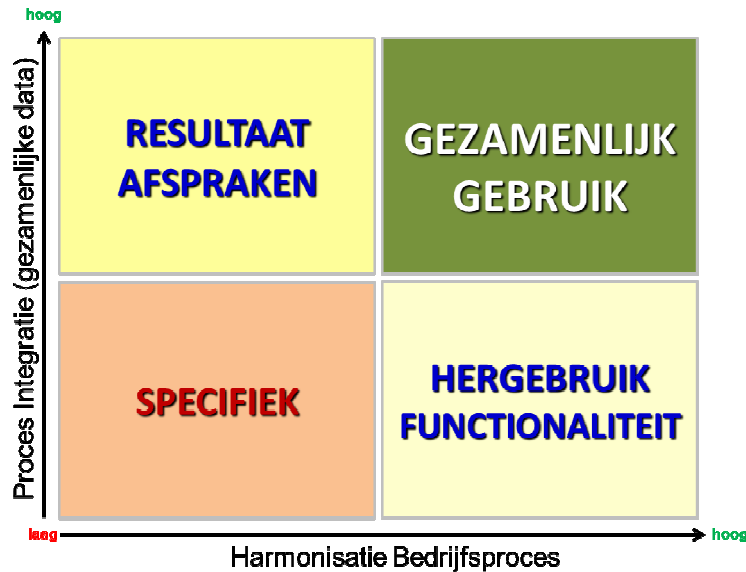
Met deze paragraaf wordt onderzocht hoe generiek het bereik van de informatiedienst is. Dit bereik wordt gevormd door een combinatie van:

1. Functioneel toepassingsgebied
2. Organisatorisch werkingsgebied
3. Doelgroep bereik

In beginsel geldt dat een informatiedienst generiek is, als deze door alle organisaties binnen het bereik op dezelfde wijze kan worden gebruikt.

Functioneel toepassingsgebied

Met het functioneel toepassingsgebied wordt aangegeven welke bedrijfsfuncties en bedrijfsprocessen van het Rijk de informatiedienst gebruiken. Het gaat dus om functionaliteit van de informatiedienst in relatie tot bedrijfsfuncties en -processen. Gebruik onderstaande tabel om het functioneel toepassingsgebied nader te duiden. In bijlage 2, "Bedrijfsfunctiemodel" is het actuele overzicht opgenomen van bedrijfsfuncties van het Rijk. Benoem in ieder geval één of meer van deze functies en maak zo nodig een onderverdeling naar subfuncties.



Het nevenstaande kwadranten figuur, biedt een strategisch denkkader om te bepalen in welke mate voor een bepaalde bedrijfsfunctie de onderhavige processen geharmoniseerd kunnen worden en in welke mate er gebruik kan worden gemaakt van gezamenlijk gedeelde informatie. Bedenk, kijkend door de oogharen, in welk van de kwadranten de relevante bedrijfsfunctie(s) en de betrokken informatiedienst geplaatst kunnen worden.

Benoem vervolgens per (sub)functie de relevante bedrijfsprocessen op hoofdlijnen en geef aan op welke wijze de processen gebruik kunnen gaan maken van de informatiedienst.

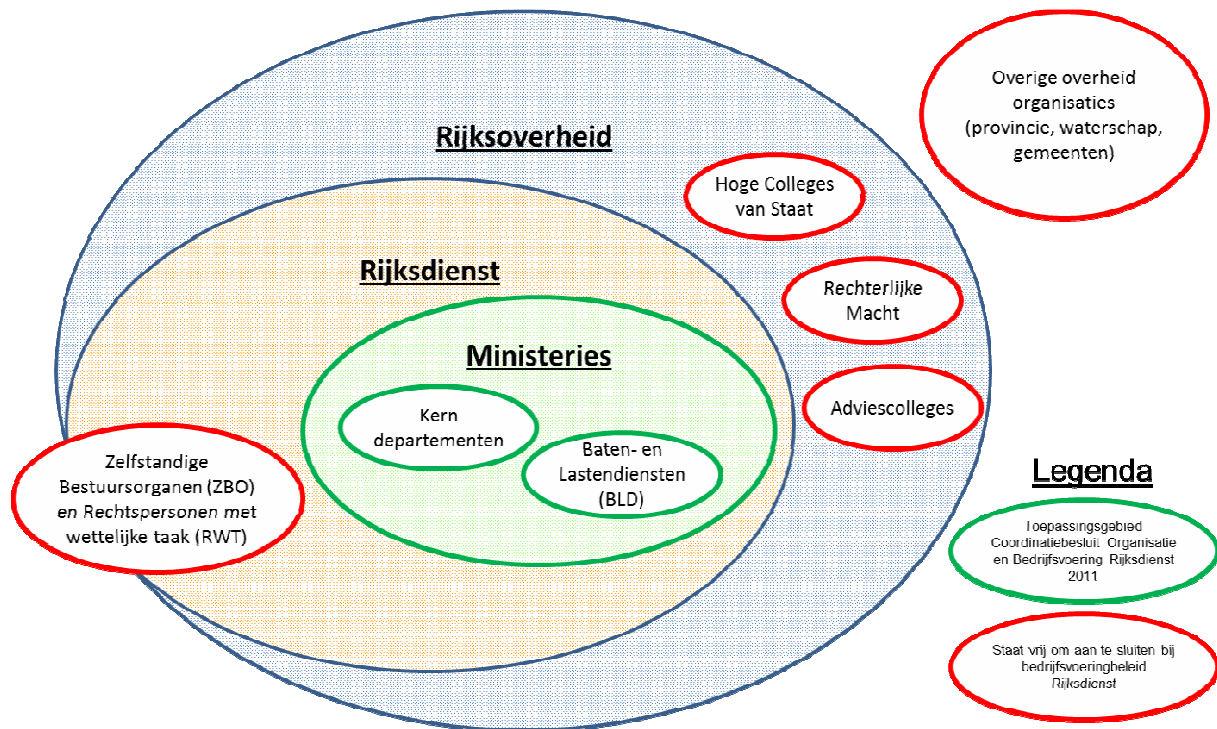
Bedrijfsfunctie	Bedrijfsproces	Gewenst gebruik
<i>Zie bijlage 2. Maak zo nodig een nadere verdeling naar subfuncties.</i>	<i>Korte omschrijving van de bedrijfsprocessen die relevant zijn voor de betreffende (sub)functie.</i>	<i>Geef aan waarom het proces de informatiedienst zou moeten gebruiken. Zijn er alternatieven?</i>

Generieke I Toets & Advies

module functioneel

Versie 0.9 ICCIO
Datum 6 april 2012

Organisatorisch werkingsgebied



Organisatietype	Gewenst gebruik
Kerndepartement	
Baten- en Lastendiensten	
Zelfstandig Bestuursorgaan	
Rechtspersoon met Wettelijke Taak	
Hogere Colleges van Staat	
Adviescollege	
Rechterlijke Macht	
Overige overheid (provincie, gemeenten, waterschap)	

Generieke I Toets & Advies

module functioneel

Versie 0.9 ICCIO
Datum 6 april 2012

Doelgroep bereik

Met doelgroep bereik wordt aangegeven welke en hoeveel gebruikers (functionarissen, klanten) direct (of indirect) gebruik maken van de informatiedienst. Het gaat om de functionaliteit in relatie tot de gebruikers. Maak gebruik van onderstaande tabel om het doelgroep bereik nader te duiden.

Type functionaris	Intern/extern	Omvang	Soort gebruik
<i>Specialist, Productie, Management, ...</i>	<i>Medewerker Rijk, burger, bedrijfsmedewerker, medewerker andere bestuurslaag (provincie, gemeente, waterschap).</i>	<i>Kwantificeer het aantal te verwachten gebruikers.</i>	<i>Productie maken, kennis verwerven, ...</i>

Generieke I Toets & Advies

module functioneel

Versie 0.9 ICCIO
Datum 6 april 2012

3. Strategische Alignment

Doelstelling	Toelichting bijdrage gewenste functionaliteit
1. <i>Lean en mean</i>	
2. <i>Ontkokering</i>	
3. <i>Flexibiliteit en mobiliteit medewerkers</i>	
4. <i>Samenwerking</i>	
5. <i>Het Rijk als eenheid</i>	
6. <i>Voorspelbaarheid en uniformiteit van diensten</i>	
7. <i>Standaardisatie en uniformiteit processen</i>	
8. <i>Toegankelijkheid informatie en kennis</i>	

CRD-project	Toelichting bijdrage gewenste functionaliteit
P1 <i>Eén administratieve werkgever</i>	
P2 <i>Bundeling P&O dienstverlening</i>	
P3 <i>Concentratie rijkskantoren locaties</i>	
P4 <i>ICT-infrastructuur</i>	
P5 <i>Vraagbundeling en vermindering inkooppunten</i>	
P6 <i>Eén facilitaire dienstverlener Haagse kantoren</i>	
P7 <i>Eén ICT-aanbieder ministeries</i>	
P8 <i>Inrichten Haagse inkoopfunctie</i>	
P9 <i>Eén ondersteunde dienst internationale functies</i>	
P10 <i>Clustering Rijksincasso</i>	
P11 <i>Clustering Backoffice Subsidies</i>	
P12 <i>Optimaliseren cluster Inkomensvoorzieningen</i>	
P13 <i>Clustering vastgoed</i>	
P14 <i>Clustering rijksinspecties fysieke veiligheid</i>	
P15 <i>Clustering toezicht niet-financiële markten</i>	
P16 <i>Terugdringen arbeidsintensiteit beleidsuitvoering</i>	

Overige toelichting m.b.t. bijdrage CRD

Draagt deze marktplaatsfunctionaliteit bij aan de I-strategie?

Toelichting:

Overige opmerkingen m.b.t. alignment

Wat is de stand van zaken en voortgang in de realisatie van de informatiedienst binnen ministeries of rijksbreed (bv. business case wel/niet rijksniveau, projectportfolio's?)

4. Implementatiemogelijkheden

Is bekend of er ICT-diensten (bouwstenen, voorzieningen) beschikbaar zijn die invulling kunnen geven aan de gewenste functionaliteit van de informatiedienst?

Bron	Naam bouwsteen	Toelichting	Waardering toepasbaarheid
Basisinfrastructuur (e-bouwstenen)			
Rijksinfrastructuur			
Rijksmarktplaats			
Ministerie(s)			
Commercieel			
Overig			

5. Conclusie en advies

Hierin worden per paragraaf de hoofdpunten geconcludeerd en in het advies wordt op basis van een integrale afweging van deze conclusies gedaan.

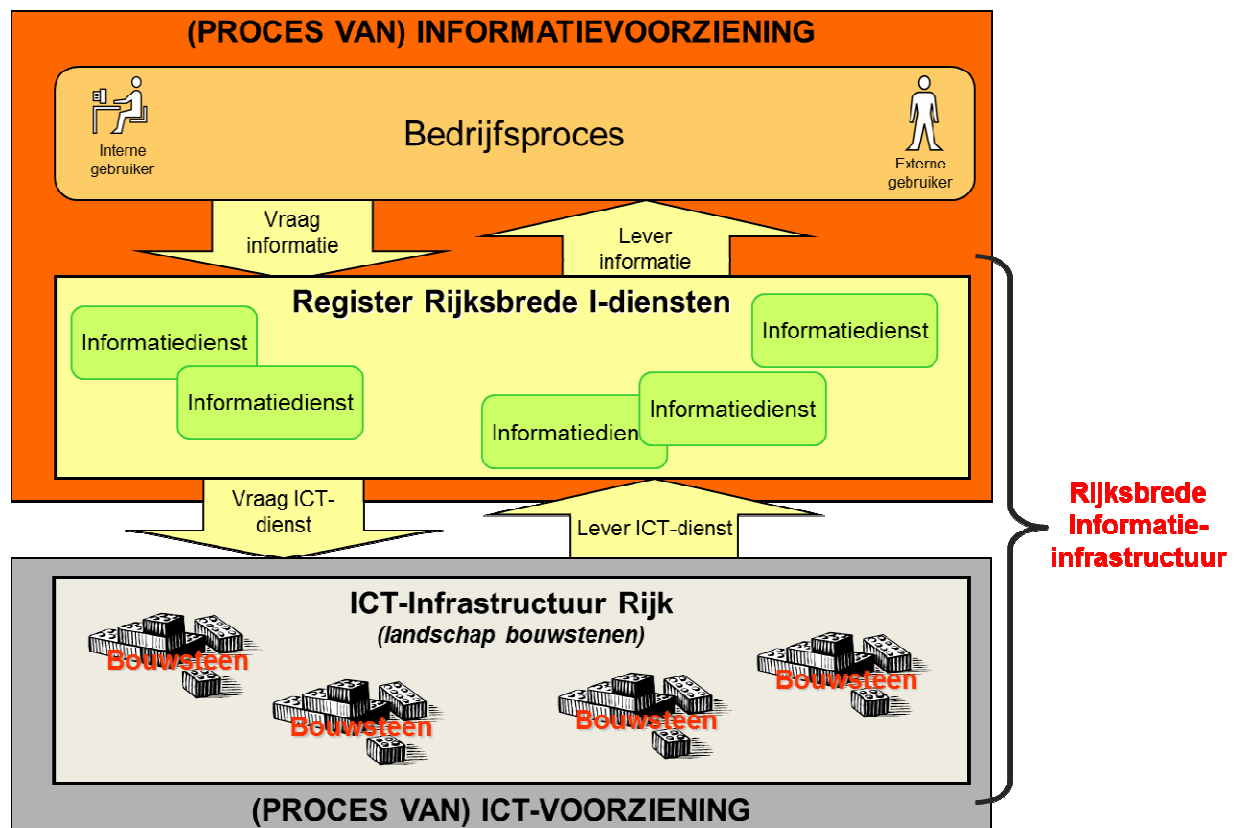
6. Samenvatting

De samenvatting is de opmaat voor het bestuurlijke advies. Het streven (geen eis) is de samenvatting integraal op te nemen in het bestuurlijke advies. De ingevulde template is beschikbaar en te raadplegen en fungeert als verantwoording.

BIJLAGE 1: Gebruikte begrippen

Begrip	Omschrijving
Rijksbrede informatie-infrastructuur	De kaders en de generieke diensten en producten op het terrein van informatievoorziening en Informatie- en communicatietechnologie (ICT) die worden aangeboden aan organisaties binnen de rijksdienst en verplicht worden gebruikt. <i>Bron: Definitie rijksbrede informatie-infrastructuur versie 0.70, Memo aan ICCIO, d.d. 10 mei 2011</i>
Informatiedienst	Een te leveren prestatie m.b.t. verzamelen, opslaan, ontsluiten en/of bewerken van (digitale) informatie. <i>Bron: Afgeleid van begrip 'Dienst' in NORA 3 0, principes voor samenwerking en dienstverlening</i>
Informatieproduct	Het resultaat van een informatiedienst, zijnde een set informatie in bruikbare vorm gepresenteerd ten behoeve van het daarom vragende bedrijfsproces.
Functionaliteit	Samenstelling van digitaliseerbare bedrijfslogica, die een informatiedienst vereist om informatie te verzamelen, te registreren, te ontsluiten en/of te bewerken.
ICT-dienst	Combinatie van hardware, software en/of netware die conform de ter zake vereiste functionaliteit, is samengesteld om uitvoering te geven aan één of meer informatiediensten.
ICT-product	Het resultaat van een ICT-dienst, zijnde een interface tussen gebruikers en computers die het leveren van informatiediensten ondersteunt.
Bouwsteen	Synoniem voor ICT-dienst.

Toelichting



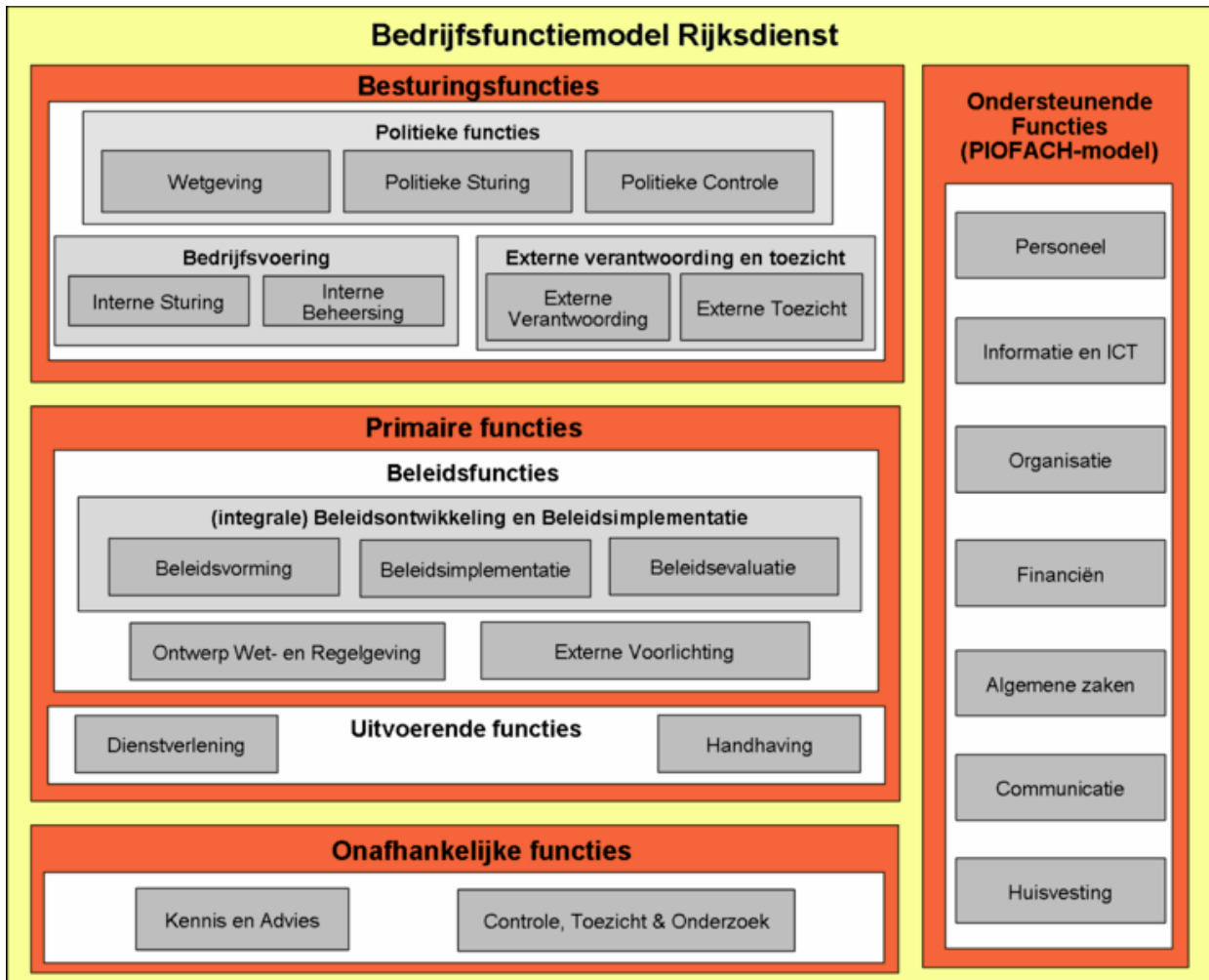
Generieke I Toets & Advies

module functioneel

Versie 0.9 ICCIO
Datum 6 april 2012

Bovenstaande figuur toont bedrijfsprocessen als afnemer van informatiediensten. De bedrijfsprocessen worden uitgevoerd door interne en externe gebruikers. Een interne gebruiker is een medewerker van de organisatie die het bedrijfsproces uitvoert. Een externe gebruiker is een actieve participant die geen medewerker van de betreffende organisatie is. Voorbeelden van een externe gebruiker zijn: een burger die een vergunning aanvraagt, de medewerker van een advocatenkantoor die namens een cliënt een beroepszaak aantekent, de medewerker van een belastingkantoor die de aangifte van een bedrijf indient, of anderszins. De gebruikers in het bedrijfsproces, gebruiken de informatiediensten en de daaraan gekoppelde ICT-diensten.

Bijlage 2: Bedrijfsfunctiemodel



Besturingsfuncties

- Politieke functies
 - Wetgeving
 - Politieke sturing
 - Politieke controle
- Bedrijfsvoering
 - Interne sturing
 - Interne beheersing
- Externe verantwoording en toezicht
 - Externe verantwoording
 - Extern toezicht

Primaire functies

- Beleidsfuncties
 - Beleidsontwikkeling
 - Beleidsvorming
 - Beleidsimplementatie
 - Beleidsvaluatie
 - Ontwerp wet- en regelgeving
 - Externe voorlichting
- Uitvoerende functies
 - Dienstverlening
 - Handhaving

Onafhankelijke functies

- Kennis en advies
- Controle, Toezicht en Onderzoek

Ondersteunende functies

- Personeel
- Informatievoorziening en ICT
- Organisatie
- Financiën
- Algemene zaken
- Communicatie
- Huisvesting

Een verdere uitwerking van het Bedrijfsfunctiemodel is opgenomen in de Kennisbank Architectuur Rijksdienst. Zie http://www.wikixl.nl/wiki/ictu/index.php/Het_bedrijfsfunctiemodel_Rijksdienst.